

PUERTAS CORREDIZAS

SISTEMA DOOR PRO

GLASSIC



CARACTERISTICAS

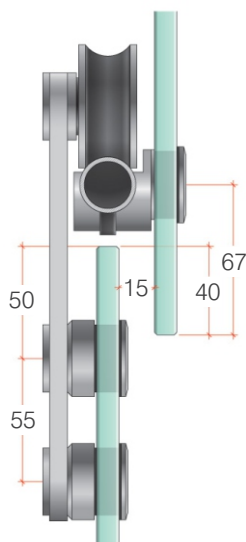
El sistema Door Pro para puertas corredizas de vidrio templado, es una solución simple, moderna y vanguardista, combinando belleza y funcionalidad.

Está compuesto por un reducido número de piezas de acero inoxidable pulido mate.

USO FRECUENTE

Se utilizan como puertas interiores en divisores de ambientes, cerramientos de oficinas, de baños, etc.

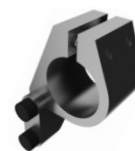
MEDIDAS



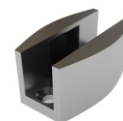
COMPONENTES



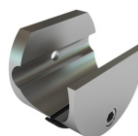
Carro



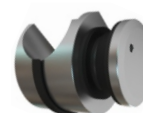
Tope superior



Guía inferior



Fijación barra a pared



Fijación barra a vidrio



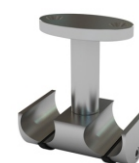
Soporte barra a pared lateral



Tirador



Fijación a techo 1 barra



Fijación a techo 2 barras



Barril

DISTANCIA MAXIMA ENTRE FIJACIONES dmef

PUERTAS HASTA 80Kg
 $dmef = \text{ancho de la puerta} / 2$

PUERTAS ENTRE 80Kg y 120Kg
 $dmef = \text{ancho de la puerta} / 3$

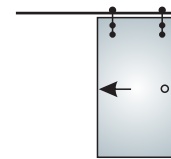
PUERTAS ENTRE 120Kg y 150Kg
 $dmef = \text{ancho de la puerta} / 3$

CONFIGURACIONES

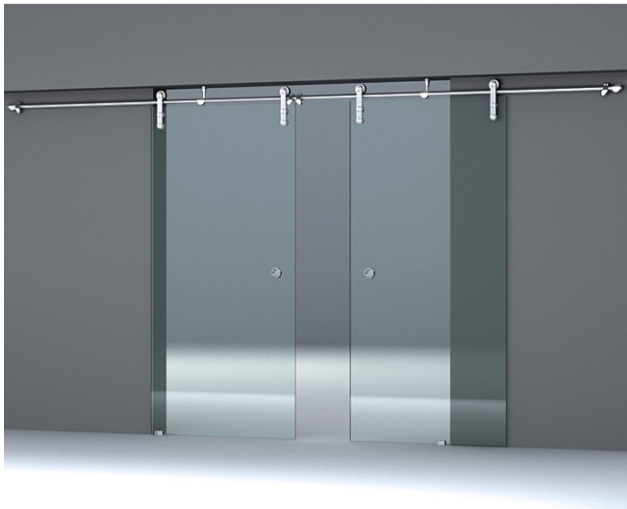
CONFIGURACION 1



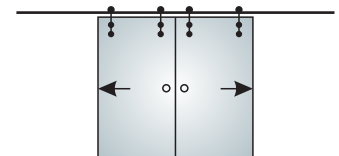
- Una puerta corrediza.
- Estacionamiento fuera del vano.
- Fijación para banderola a barral.
- Dos topes limitan el desplazamiento de la puerta según se desee.
- Guía inferior impide que la puerta quede voladiza en todo su trayecto.



CONFIGURACION 2



- Dos puertas corredizas de apertura opuesta.
- Estacionamiento fuera del vano.
- Dos topes limitan el desplazamiento cada puerta.
- Dos guías inferiores impiden que las puertas queden voladizas en todo su trayecto.



CONFIGURACION 3



- Dos puertas corredizas.
- Dos barrales paralelos.
- Piezas especiales para la fijación de los barrajes a techo y pared.
- Estacionamiento hacia uno de los lados fuera del vano.
- Topes limitan el desplazamiento cada puerta.
- Las guías inferiores impiden que las puertas queden voladizas.

